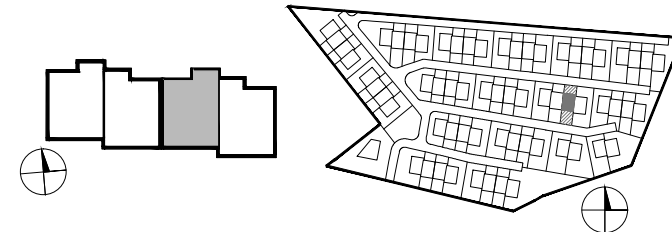
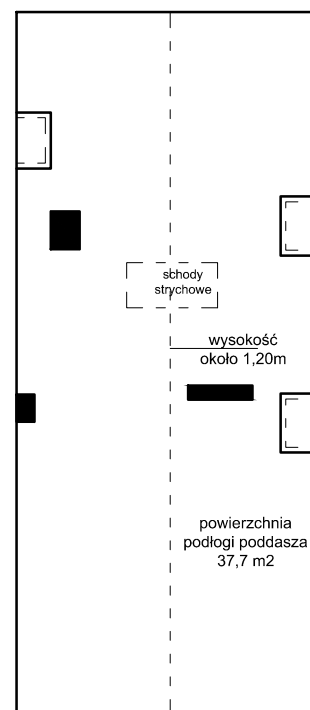
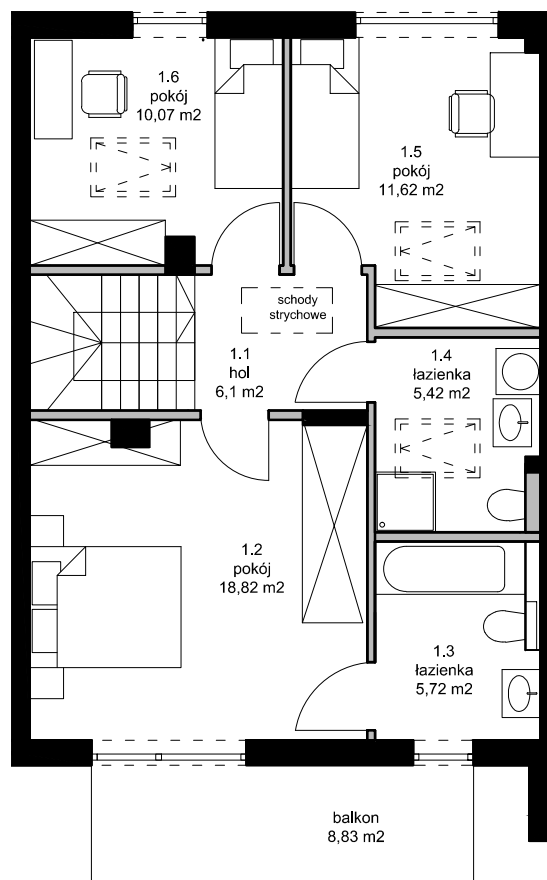
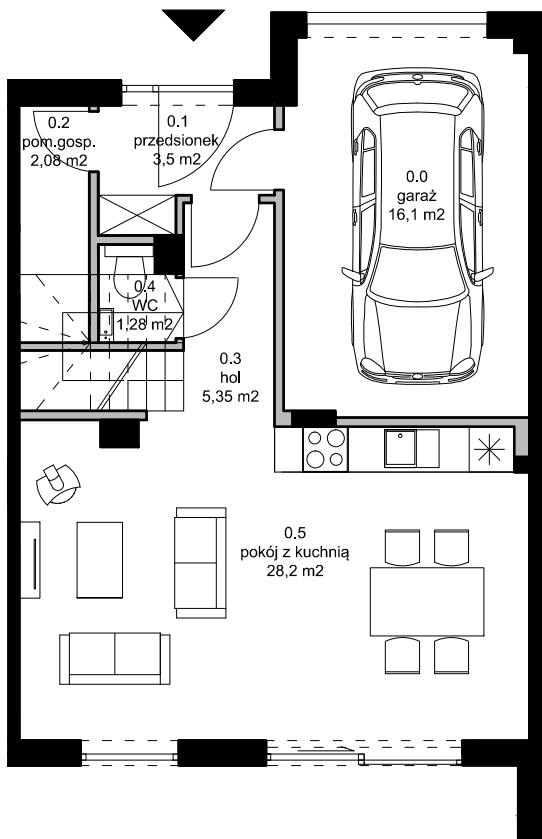


OSIEDLE REPUBLIKA MATARNIA W GDAŃSKU

BUDYNEK 26

LOKAL A

[republika matarnia.



POWIERZCHNIA POMIESZCZEŃ 114,426 m²
POWIERZCHNIA UŻYTKOWA 117,28 m²
POWIERZCHNIA DZIAŁKI 163,0 m²

PARTER		PIĘTRO	
0.0	garaż	1.1	hol
	16,1		6,1
0.1	PRZEDSIONEK	1.2	POKÓJ
	3,5		18,82
0.2	POM.GOSP.	1.3	ŁAZIENKA
	2,08		5,72
0.3	HOL	1.4	ŁAZIENKA
	5,35		5,42
0.4	WC	1.5	POKÓJ
	1,28		11,62
0.5	POKÓJ Z KUCHNIĄ	1.6	POKÓJ
	28,2		10,07
SUMA 56,51 m ²		SUMA 57,75 m ²	

Legenda:

ściany nośne

ściany działowe

nadające się do demontażu

Powierzchnia użytkowa lokalu liczona jest wg normy PN-ISO 9836:1997. Zgodnie z daną normą do powierzchni wliczono ścianki działowe nadające się do demontażu.

PARTER

I PIĘTRO

PODDASZE NIEUŻYTKOWE
wysokość poniżej 1,90m



**NAVIGATOR
DEVELOPMENT**