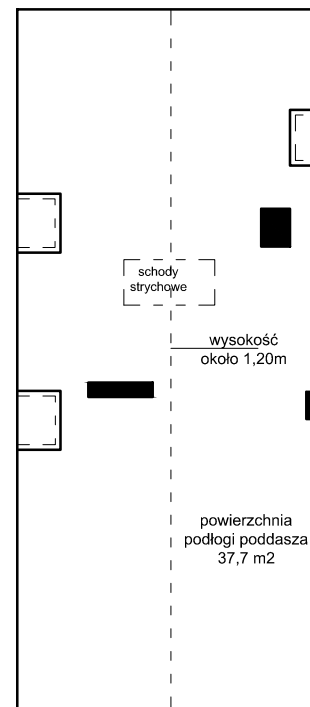
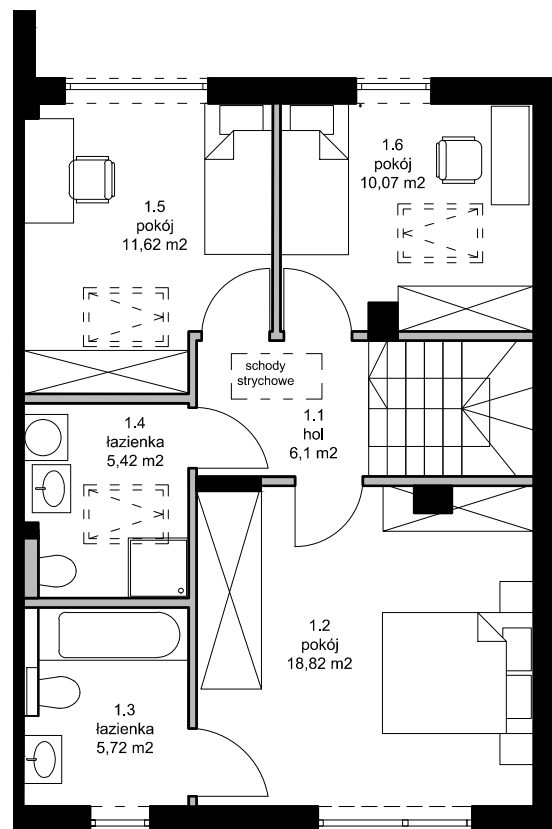
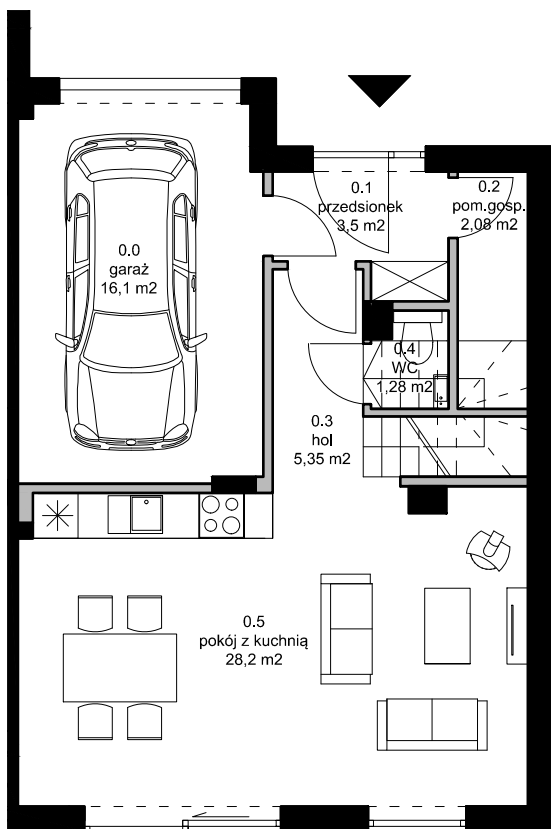


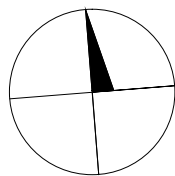
OSIEDLE REPUBLIKA MATARNIA W GDAŃSKU

BUDYNEK 26

LOKAL B



balkon
8,83 m²

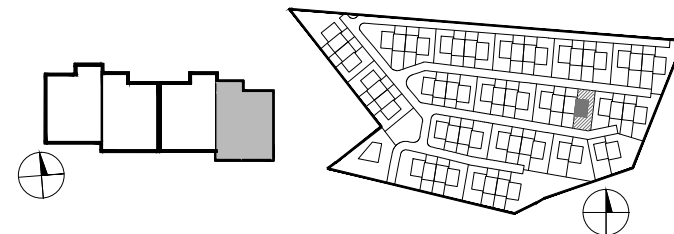


PARTER

I PIĘTRO

PODDASZE NIEUŻYTKOWE
wysokość poniżej 1,90m

[republika matarnia.



POWIERZCHNIA POMIESZCZEŃ 114,426 m²
POWIERZCHNIA UŻYTKOWA 117,28 m²
POWIERZCHNIA DZIAŁKI 244,90 m²

| PARTER | | PIĘTRO | |
|---------------------|----------------------|--------------|----------------------|
| 0.0 GARAŻ | 16,1 | 1.1 HOL | 6,1 |
| 0.1 PRZEDSIONEK | 3,5 | 1.2 POKÓJ | 18,82 |
| 0.2 POM.GOSP. | 2,08 | 1.3 ŁAZIENKA | 5,72 |
| 0.3 HOL | 5,35 | 1.4 ŁAZIENKA | 5,42 |
| 0.4 WC | 1,28 | 1.5 POKÓJ | 11,62 |
| 0.5 POKÓJ Z KUCHNIĄ | 28,2 | 1.6 POKÓJ | 10,07 |
| SUMA | 56,51 m ² | SUMA | 57,75 m ² |

Legenda:
 ściany nośne
 ściany działowe
 nadające się do demontażu

Powierzchnia użytkowa lokalu liczona jest wg normy PN-ISO 9836;1997.
 Zgodnie z daną normą do powierzchni wliczono ściany działowe nadające się do demontażu.

