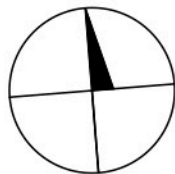
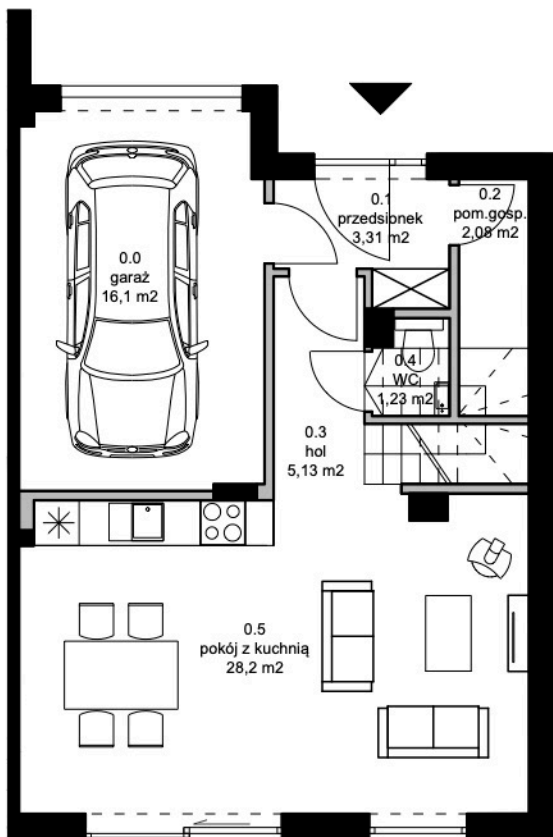


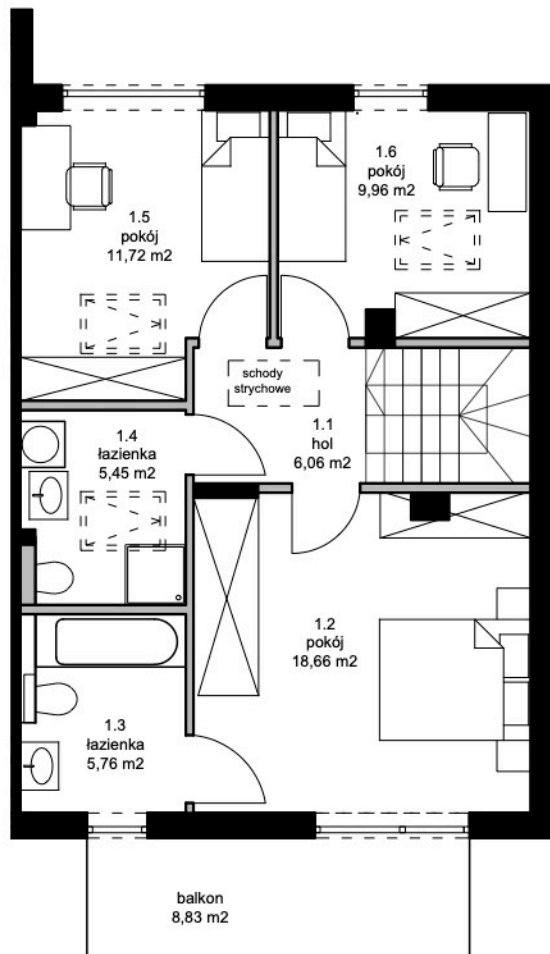
OSIEDLE REPUBLIKA MATARNIA W GDAŃSKU

BUDYNEK 16 LOKAL B POW. DZIAŁKI: 204m²

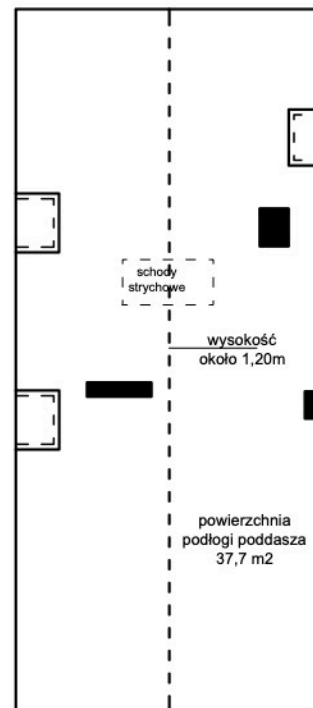
LOKAL 53/2



PARTER

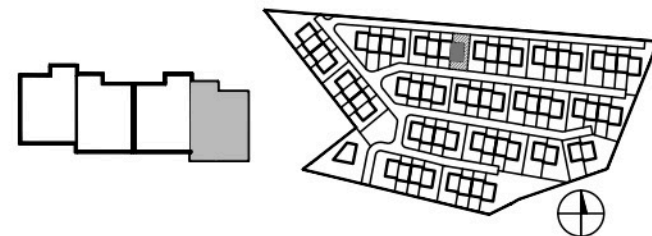


I PIĘTRO



PODDASZE NIEUŻYTKOWE
wysokość poniżej 1,90m

[republika matarnia.



POWIERZCHNIA UŻYTKOWA 113,66 m²
POWIERZCHNIA POD ŚCIANAMI DZIAŁOWYMI NADAJĄCYMI SIĘ DO DEMONTAŻU 4,37m²

PARTER		PIĘTRO	
0.0 GARAŻ	16,1	1.1 HOL	6,06
0.1 PRZEDSIONEK	3,31	1.2 POKÓJ	18,66
0.2 POM.GOSP.	2,08	1.3 ŁAZIENKA	5,76
0.3 HOL	5,13	1.4 ŁAZIENKA	5,45
0.4 WC	1,23	1.5 POKÓJ	11,72
0.5 POKÓJ Z KUCHNIĄ	28,2	1.6 POKÓJ	9,96
SUMA	56,05 m²	SUMA	57,61 m²

Legenda:

ściany nośne



ściany działowe nadające się do demontażu



Powierzchnia użytkowa lokalu liczona jest wg normy PN-ISO 9836:2015-12. Zgodnie z daną normą do powierzchni nie wliczono ścianek działowych nadających się do demontażu.



NAVIGATOR
DEVELOPMENT