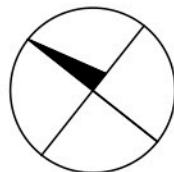
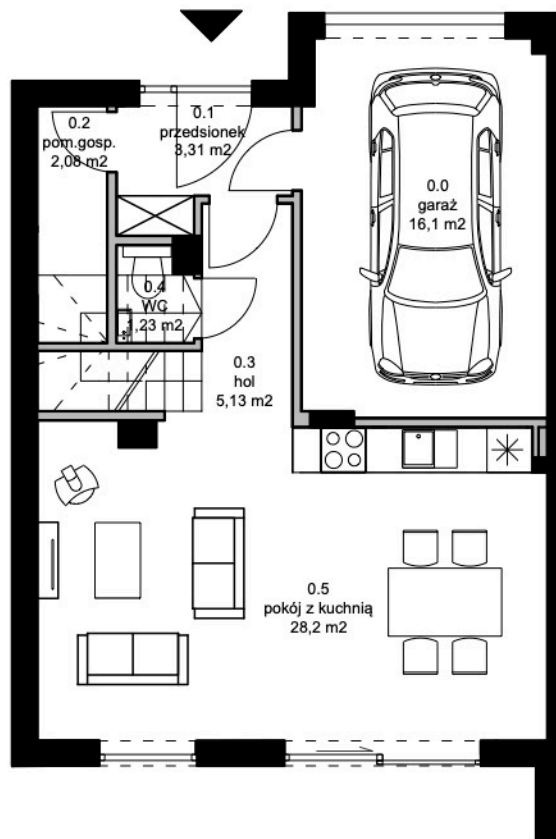


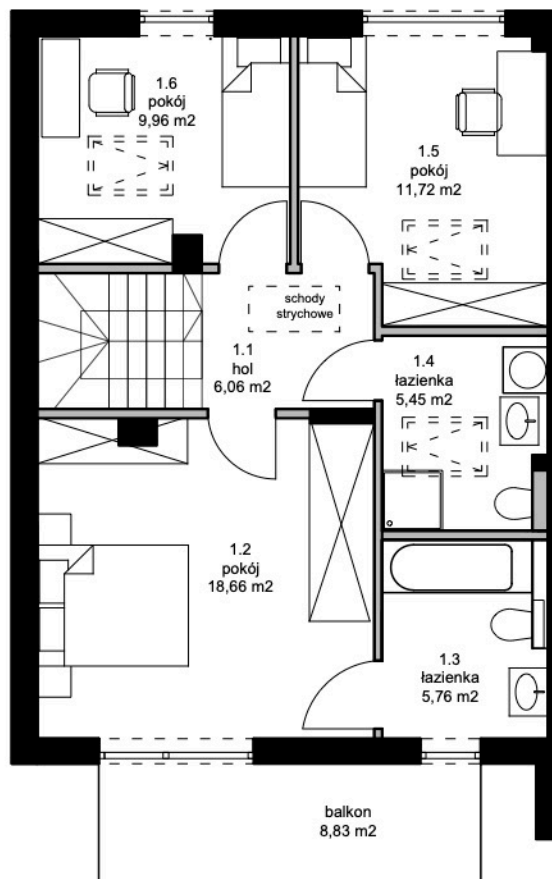
# OSIEDLE REPUBLIKA MATARNIA W GDAŃSKU

BUDYNEK 20 LOKAL A POW. DZIAŁKI: 233m<sup>2</sup>

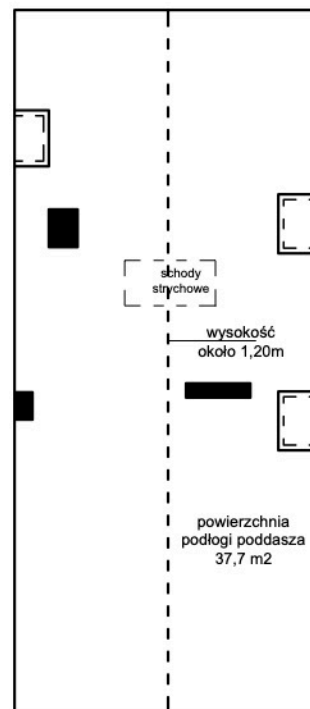
LOKAL 41/1



PARTER

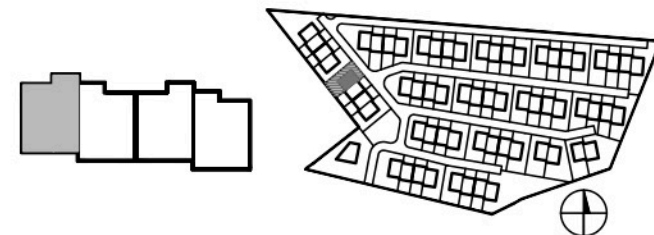


I PIĘTRO



PODDASZE NIEUŻYTKOWE  
wysokość poniżej 1,90m

# [republika matarnia.



POWIERZCHNIA UŻYTKOWA 113,66 m<sup>2</sup>

POWIERZCHNIA POD ŚCIANAMI DZIAŁOWYMI  
NADAJĄCYMI SIĘ DO DEMONTAŻU 4,37m<sup>2</sup>

PARTER		PIĘTRO			
0.0	GAZAŻ	16,1	1.1	HOL	6,06
0.1	PRZEDSIONEK	3,31	1.2	POKÓJ	18,66
0.2	POM.GOSP.	2,08	1.3	ŁAZIENKA	5,76
0.3	HOL	5,13	1.4	ŁAZIENKA	5,45
0.4	WC	1,23	1.5	POKÓJ	11,72
0.5	POKÓJ Z KUCHNIĄ	28,2	1.6	POKÓJ	9,96
SUMA		56,05 m <sup>2</sup>	SUMA		57,61 m <sup>2</sup>

Legenda:

ściany nośne

ściany działowe  
nadające się do demontażu

Powierzchnia użytkowa lokalu liczona jest wg normy PN-ISO 9836:2015-12. Zgodnie z daną normą do powierzchni nie wliczono ścianek działowych nadających się do demontażu.



**NAVIGATOR**  
DEVELOPMENT