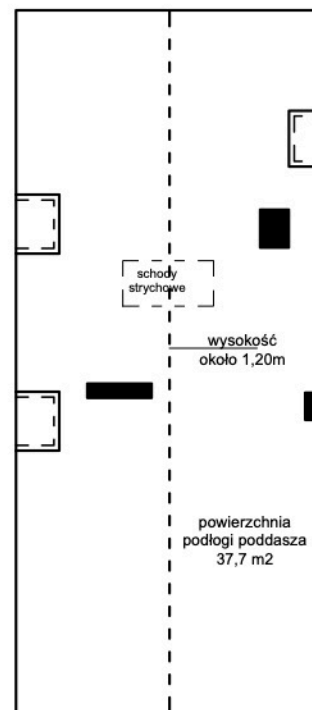
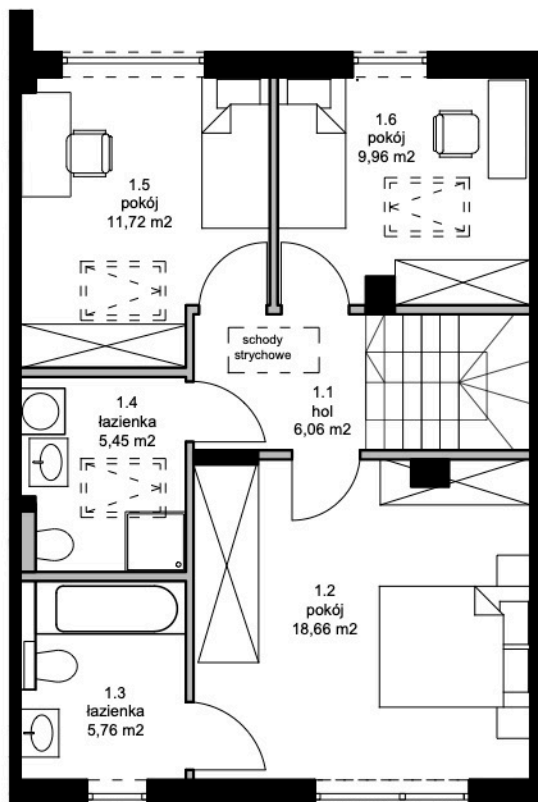
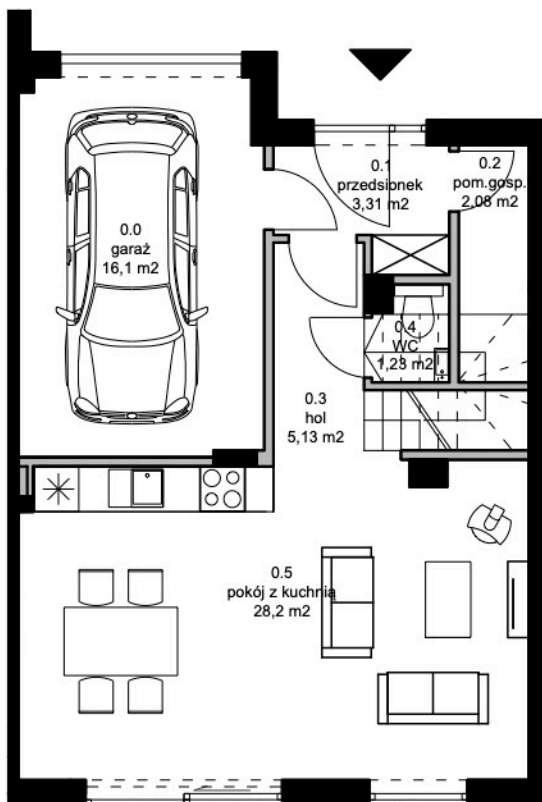


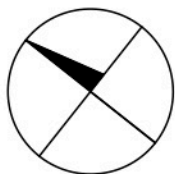
OSIEDLE REPUBLIKA MATARNIA W GDAŃSKU

BUDYNEK 20 LOKAL B POW. DZIAŁKI: 146m²

LOKAL 41/2



balkon
8,83 m²

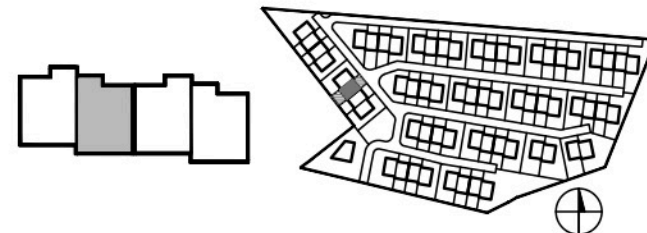


PARTER

I PIĘTRO

PODDASZE NIEUŻYTKOWE
wysokość poniżej 1,90m

[republika matarnia.



POWIERZCHNIA UŻYTKOWA 113,66 m²

POWIERZCHNIA POD ŚCIANAMI DZIAŁOWYMI
NADAJĄCYMI SIĘ DO DEMONTAŻU 4,37m²

PARTER		PIĘTRO	
0.0	GARAŻ	16,1	0.0
0.1	PRZEDSIONEK	3,31	1.1
0.2	POM.GOSP.	2,08	1.2
0.3	HOL	5,13	1.3
0.4	WC	1,23	1.4
0.5	POKÓJ Z KUCHNIĄ	28,2	1.5
			1.6
SUMA	56,05 m ²	SUMA	57,61 m ²

Legenda:

ściany nośne

ściany działowe
nadające się do demontażu

Powierzchnia użytkowa lokalu liczona jest wg normy PN-ISO 9836:2015-12. Zgodnie z daną normą do powierzchni nie wliczono ścianek działowych nadających się do demontażu.



NAVIGATOR
DEVELOPMENT