

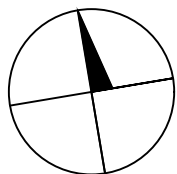
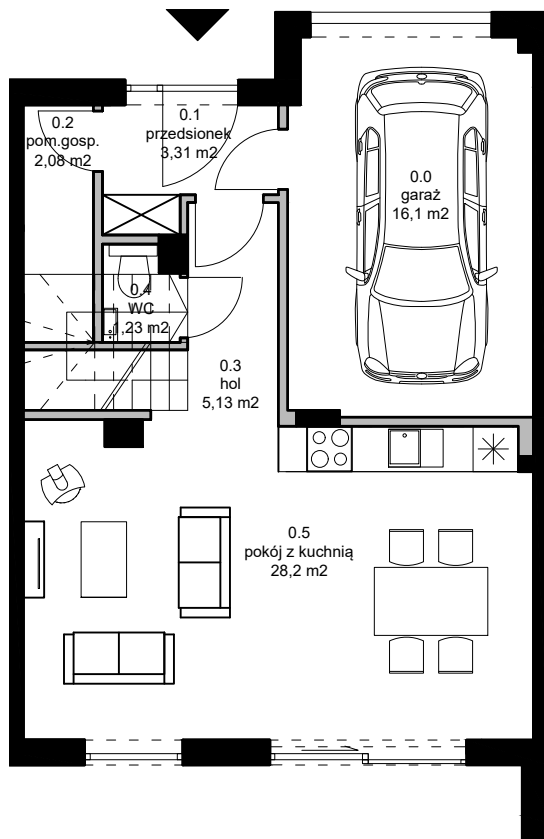
# OSIEDLE REPUBLIKA MATARNIA W GDAŃSKU

BUDYNEK 2

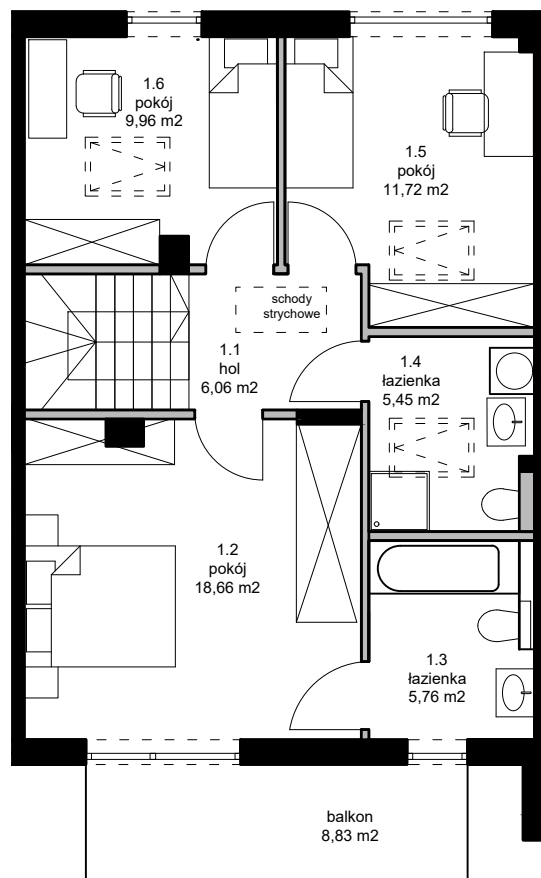
LOKAL A

POW. DZIAŁKI: 139,57m<sup>2</sup>

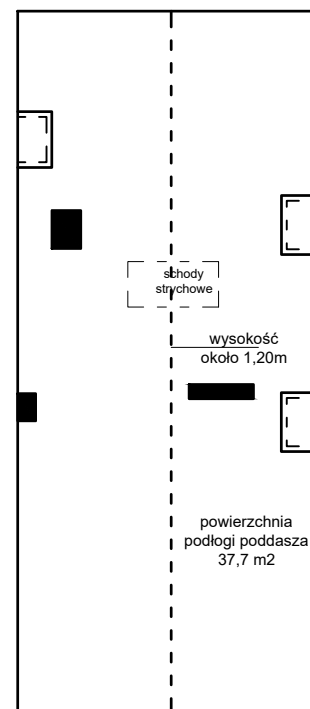
## [republika matarnia.



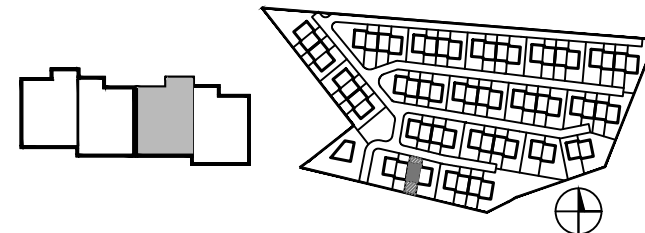
PARTER



I PIĘTRO



PODDASZE NIEUŻYTKOWE  
wysokość poniżej 1,90m



**POWIERZCHNIA UŻYTKOWA 113,66 m<sup>2</sup>**

**POWIERZCHNIA POD ŚCIANAMI DZIAŁOWYMI  
NADAJĄCYMI SIĘ DO DEMONTAŻU 4,37m<sup>2</sup>**

| PARTER              |                      | PIĘTRO       |                      |
|---------------------|----------------------|--------------|----------------------|
| 0.0 GARAŻ           | 16,1                 | 1.1 HOL      | 6,06                 |
| 0.1 PRZEDSIONEK     | 3,31                 | 1.2 POKÓJ    | 18,66                |
| 0.2 POM.GOSP.       | 2,08                 | 1.3 ŁAZIENKA | 5,76                 |
| 0.3 HOL             | 5,13                 | 1.4 ŁAZIENKA | 5,45                 |
| 0.4 WC              | 1,23                 | 1.5 POKÓJ    | 11,72                |
| 0.5 POKÓJ Z KUCHNIĄ | 28,2                 | 1.6 POKÓJ    | 9,96                 |
| SUMA                | 56,05 m <sup>2</sup> | SUMA         | 57,61 m <sup>2</sup> |

Legenda:

ściany nośne

ściany działowe

nadające się do demontażu

Powierzchnia użytkowa lokalu liczona jest wg normy PN-ISO 9836;2015-12. Zgodnie z daną normą do powierzchni nie wliczono ścianek działowych nadających się do demontażu.



**NAVIGATOR  
DEVELOPMENT**