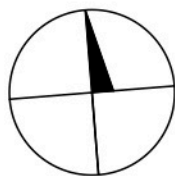
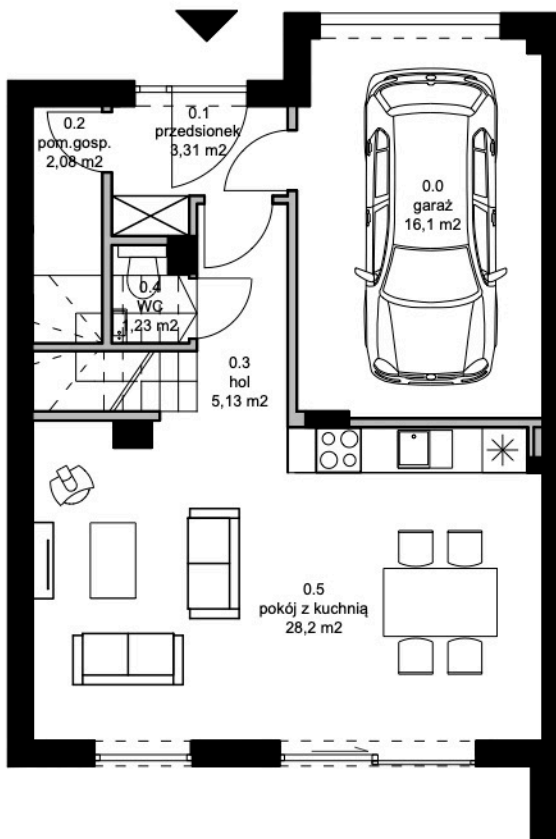


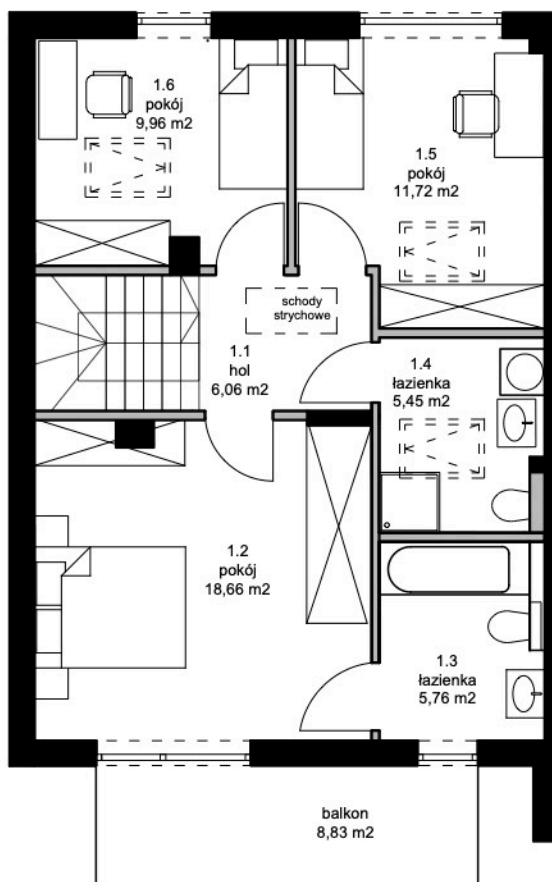
OSIEDLE REPUBLIKA MATARNIA W GDAŃSKU

BUDYNEK 9 LOKAL A POW. DZIAŁKI: 255m²

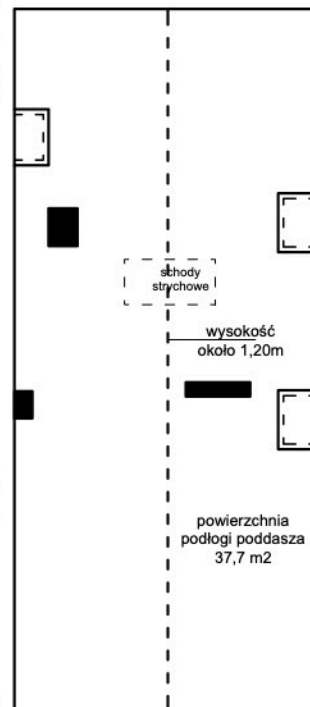
LOKAL 67/1



PARTER

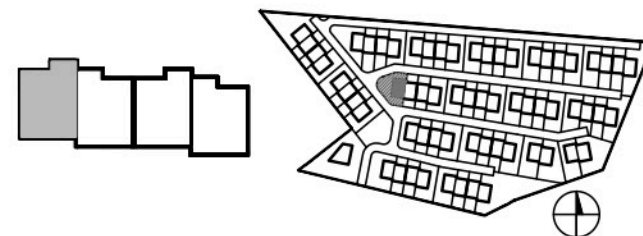


I PIĘTRO



PODDASZE NIEUŻYTKOWE
wysokość poniżej 1,90m

[republika matarnia.



POWIERZCHNIA UŻYTKOWA 113,66 m²

POWIERZCHNIA POD ŚCIANAMI DZIAŁOWYMI
NADAJĄCYMI SIĘ DO DEMONTAŻU 4,37m²

PARTER		PIĘTRO			
0.0	GARAŻ	16,1	1.1	HOL	6,06
0.1	PRZEDSIONEK	3,31	1.2	POKÓJ	18,66
0.2	POM.GOSP.	2,08	1.3	ŁAZIENKA	5,76
0.3	HOL	5,13	1.4	ŁAZIENKA	5,45
0.4	WC	1,23	1.5	POKÓJ	11,72
0.5	POKÓJ Z KUCHNIĄ	28,2	1.6	POKÓJ	9,96
SUMA		56,05 m ²	SUMA		57,61 m ²

Legenda:

ściany nośne

ściany działowe

nadające się do demontażu

Powierzchnia użytkowa lokalu liczona jest wg normy PN-ISO 9836:2015-12. Zgodnie z daną normą do powierzchni nie wliczono ścianek działowych nadających się do demontażu.



NAVIGATOR
DEVELOPMENT